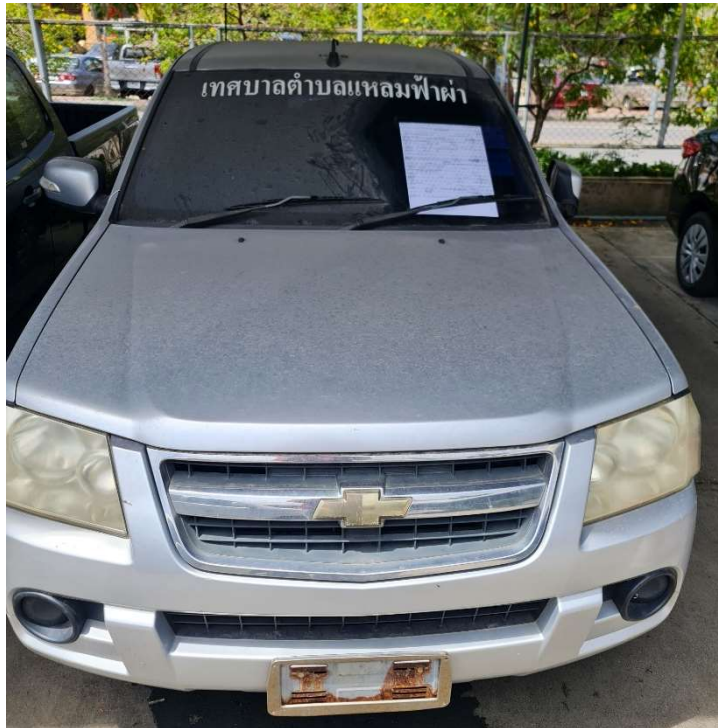


รายการจดทะเบียน

วันจดทะเบียน 18 มกราคม 2554 เลขทะเบียน กจ 2099 จังหวัด สมุทรปราการ
ประเภท รถยนต์นั่งส่วนบุคคลไม่เกิน 7 คน (รบ. 1) ลักษณะ นั่งสองตอนท้ายบรรทุก
ยี่ห้อรถ CHEVROLET แบบ COLORADO รุ่นปี ค.ศ.2010
สี เภา เลขตัวรถ MPATFR86HBH519651 อยู่ที่ กลางขวา
ยี่ห้อเครื่องยนต์/มอเตอร์ CHEVROLET เลขเครื่องยนต์/มอเตอร์ 4JK1HS1686
อยู่ที่ ขวาเครื่อง เชื้อเพลิง ดีเซล เลขถังแก๊ส
จำนวน 4 สูบ 2499 ซีซี แรงม้า/กิโลวัตต์ 2 เพล่า 4 ล้อ ยาง 4 เส้น
น้ำหนักรถ 1650 กก. น้ำหนักบรรทุก/น้ำหนักลงเพล่า กก.
น้ำหนักรวม 1650 กก. ที่นั่ง 5 คน



รายการจดทะเบียน

แทนเล่มเต็ม

วันจดทะเบียน 24 พฤศจิกายน 2540 เลขทะเบียน ขจ 1957 จังหวัด สมุทรปราการ
 ประเภท รถยนต์บรรทุกส่วนบุคคล (รย. 3) ลักษณะ รถกระบะ
 ยี่ห้อรถ MITSUBISHI แบบ รุ่นปี ค.ศ.
 สี แดง เลขตัวรถ FK457H-TJ0086 อยู่ที่ ไม่ระบุ
 ยี่ห้อเครื่องยนต์ MITSUBISHI เลขเครื่องยนต์ 6D16-TJ0086
 อยู่ที่ ไม่ระบุ เชื้อเพลิง แก๊ส เลขถังแก๊ส
 จำนวน 6 สูบ ซีซี 190 แรงม้า 2 เพลา 4 ล้อ ยาง 6 เส้น
 น้ำหนักรถ 7400 กก. น้ำหนักบรรทุก/น้ำหนักลงเพลา 4600 กก.
 น้ำหนักรวม 12000 กก. ที่นั่ง คน
 620040939



รายการจดทะเบียน

วันจดทะเบียน	16 มิถุนายน 2557	เลขทะเบียน	83 - 9051		จังหวัด	สมุทรปราการ		
ชนิดเชื้อเพลิง	-	ชนิดเชื้อเพลิง	ดีเซล		ประเภท	รถบรรทุก ส่วนบุคคล		
ลักษณะ/มาตรฐาน	บรรทุกเฉพาะกิจ (ขยะเปียก)				ยี่ห้อรถ	ISUZU		
แบบ/รุ่น	NMR85HXXTQ	สี	เขียว		ยี่ห้อ	หน้าขวา		
เลขตัวรถ	MP1NMR85HDT102233	เลขเครื่องยนต์	4JJ1-LP7968		ยี่ห้อ	ซ้ายเครื่อง		
ยี่ห้อเครื่องยนต์	ISUZU	แรงม้า	2 เพล่า 4 ล้อ ยาง 6 เส้น		จำนวน	4	สูบ	130
น้ำหนักรถ	5400	กก.	จำนวนผู้โดยสารนั่ง	คน	ยี่ห้อ	ยีน	คน	คน
น้ำหนักบรรทุกหรือน้ำหนักลงเพล่า	1100	กก.	น้ำหนักรวม	6500	กก.			

